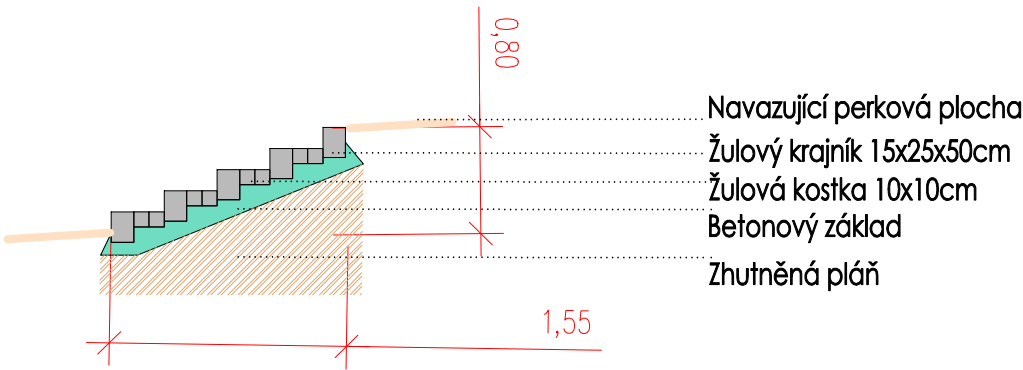


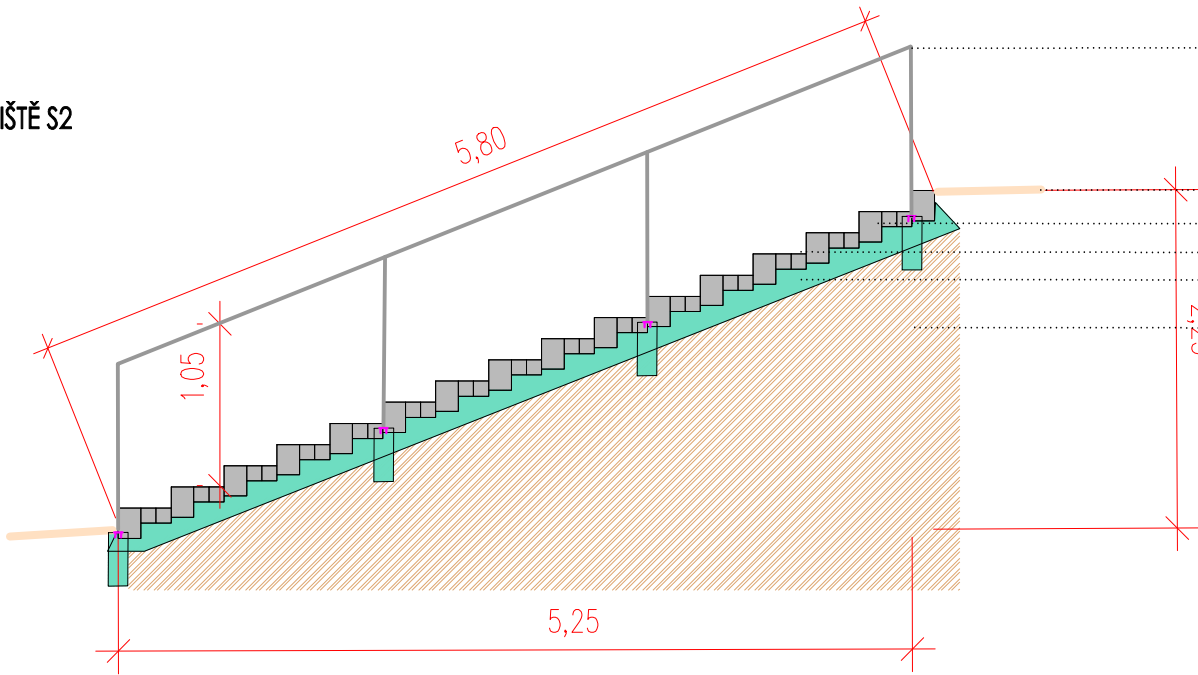
DETAIL SCHODIŠTĚ S1

5x160x310




DETAIL SCHODIŠTĚ S2

16x140x350



- Zábradlí z ocelové pásovin
40x14mm, žárově zinkované
finální povrch barva antracit, kotvení do betonu
- Navazující perková plocha
- Žulový krajník 15x25x50cm
- Žulová kostka 10x10cm
- Betonový základ
- Zhutněná pláň



Hlavní projektant	Vedoucí projektu	Vypracoval	Kontroloval	<div><div>ZAHRADNÍ ARCHITEKTURA</div></div> <div>Ing. Ivan Marek Martinov 279 277 13 Kostelec nad Labem tel.fax. +420 326 905120 e-mail: zahrarch@zahrarch.cz www.zahrarch.cz</div>
Ing. Barbora Nosková	Ing. Ivan Marek	Ing. Jana Řípková	Ing. Ivan Marek	
<div>objekt: Úpravy parku na Náměstí Českých bratří Opatření podporující lepší vsakování srážkové vody v ploše parku Liberec</div> <div>investor: Statutární město Liberec, nám. Dr.E. Beneše 1/1, Liberec I-Staré Město 46001</div> <div>obsah: SITUACE - Řezy schodiště S1 a S2</div>				<div>číslo zakázky</div> <div>2/1/2024</div> <div>stupeň dokumentace</div> <div>DPS</div> <div>datum</div> <div>1/2024</div> <div>měřítko 1:50</div> <div>formát A3</div> <div>datum revize:</div> <div>výtisk číslo: 1</div>